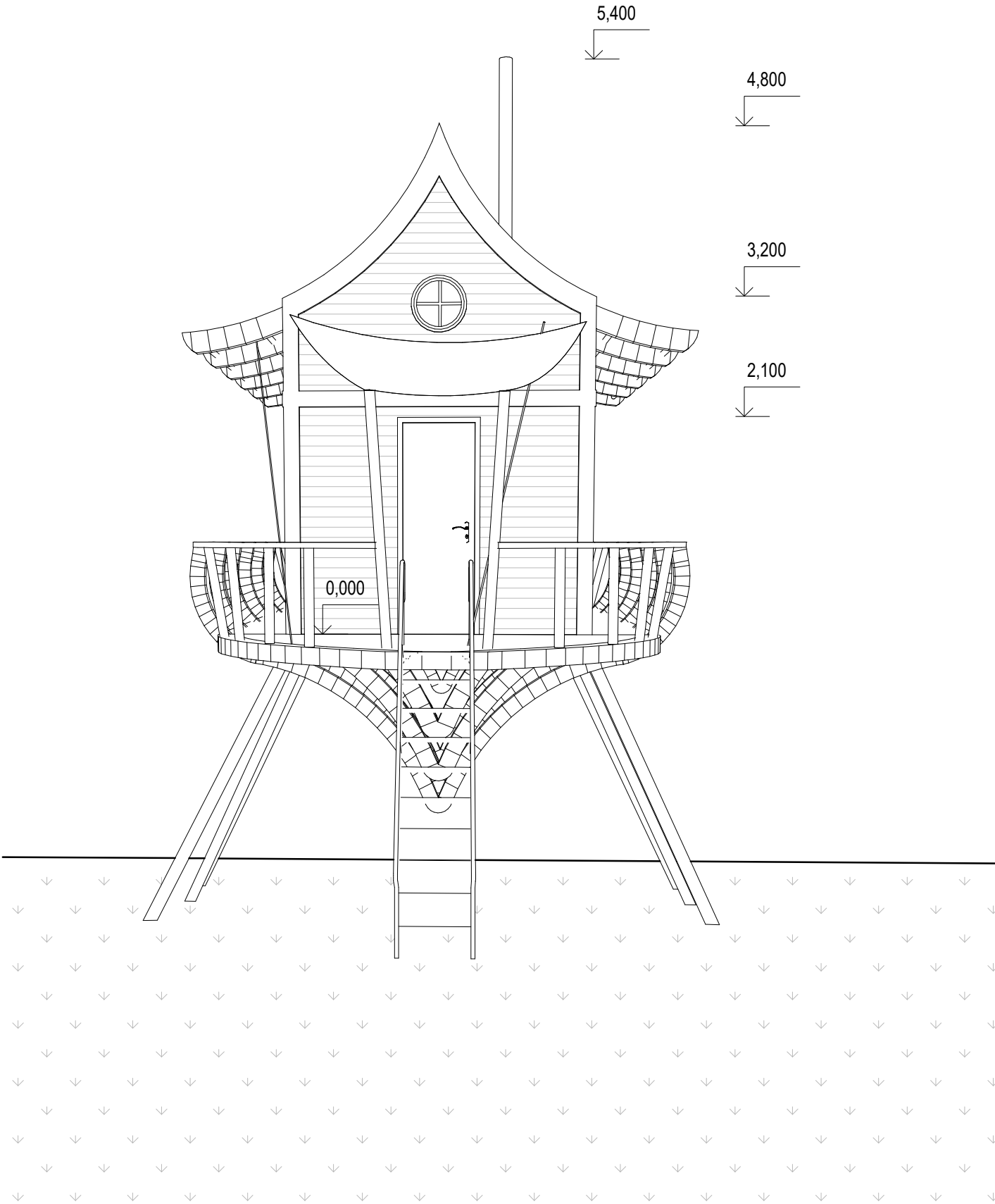
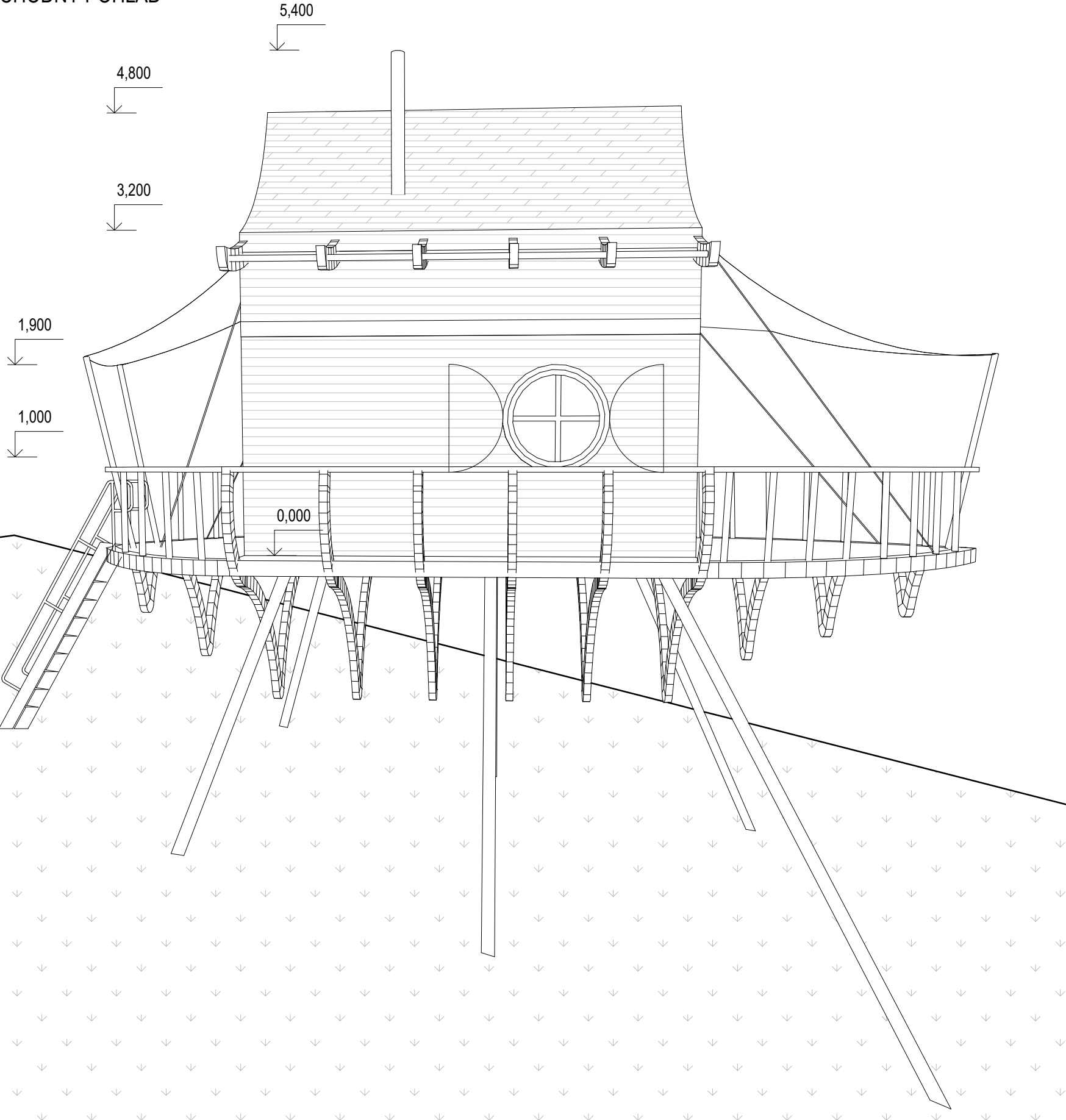




JUHOVÝCHODNÝ POHLAD

JUHOZÁPADNÝ POHLAD



TÁTO DOKUMENTÁCIA JE DUŠEVNÝM MAJETKOM AUTOROV A JEJ POUŽITIE PODLEHA AUTORSKÉMU ZÁKONU.
PROJEKT JE NA ÚČELY PSP A NENAHRÁDZA PROJEKT PRE REALIZÁCIU STAVBY. ROZMERY NA STAVBE PREVERIŤ.

±0,000 = úroveň podlahy na 1.NP

STUPEŇ PD: PROJEKT PRE STAVEBNÉ POVOLENIE				02		INVESTOR: MediaRik o.z. Lipová 1066/23 900 23 Viničné	
GENERÁLNY ZHOTOVITEĽ PD:  BYVAPRO ByvaPro s.r.o. Mlynské Nivy 58, 821 05 Bratislava		HLAVNÝ PROJEKTANT:	ZODPOVEDNÝ PROJEKTANT:	VYPRACOVAL:			
		Ing. Ladislav Balog Ing. Peter Strapko	Ing. Peter Strapko	Ing. Petra Viktorínová			
		NÁZOV A MIESTO STAVBY:				ZÁK. ČÍSLO:	22-0027
		Rozprávkový les na Domaši obec Kvakovce, k.ú. Kvakovce, okres Vranou nad Topľou parc.č. 1747/10				FORMÁT:	670x297
						MIERKA:	1:50
						DÁTUM:	11/2022
						STAVEBNÝ OBJEKT:	
SPRACOVATEĽ ČASTI:		Pozorovacia veža - centrum biodiverzity				S0 01	
 BYVAPRO ByvaPro s.r.o. Mlynské Nivy 58, 821 05 Bratislava		NÁZOV VÝKRESU:				ČÍSLO VÝKRESU:	REVÍZIA:
		Pohľad JZ,JV				05	00
		PROFESIE:				ČASŤ:	
		Architektonicko-stavebné riešenie				C.1.1.	